

ARCHITEKTONICKÁ  
(OBJEMOVÁ) STUDIE

VYPRACOVAL:  
ING. ARCH. MARTINA HAVELKOVÁ

Datum: 05/2020  
KONSTRUKCE

**SKELETSYSTEM**  
  


[www.skeletsystem.cz](http://www.skeletsystem.cz)



Informace o pozemku:  
Parcelní číslo:  
Obec:  
Katastrální území:  
Výměra [m<sup>2</sup>]:  
Druh pozemku.

VYPRACOVAL:  
ING. ARCH. MARTINA HAVELKOVÁ

Datum: 05/2020  
KONSTRUKCE

**SKELETSYSTEM**  
 **GOLDBECK**

# SITUACE

ARCHITEKTONICKÁ  
(OBJEMOVÁ) STUDIE

V návrhu jsou dodrženy všechny regulační podmínky :

- dodržení stavební čáry
- dodržení odstupových vzdáleností daných zákonnými předpisy
- podlažnost: ve směru k rodinným domům č.p. - maximálně 3 nadzemní podlaží
- maximální podlažnost: 5 nadzemních podlaží
- na pozemku zůstane zachováno nejméně 30% nezastavěné plochy (zasakování dešťových vod)
- navržená zastavěnost 41%, zbytek zeleň v kombinaci se zatravnovací dlažbou, která umožňuje zasakování dešťových vod

600/19

547

600/46

600/17

3448

755

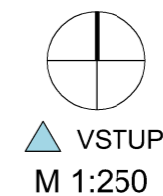
600/21

3NP  
v=10,250m

5NP  
v=16,950m

3NP  
v=10,250m

odstupové vzdálenosti dodrženy  
(sklopením protilehlých stěn)



VYPRACOVAL:  
ING. ARCH. MARTINA HAVELKOVÁ

Datum: 05/2020  
KONSTRUKCE

**SKELETSYSTEM**  
GOLDBECK

www.skeletsystem.cz

# PŮDORYS 1NP

## ARCHITEKTONICKÁ (OBJEMOVÁ) STUDIE

CELKOVÁ BILANCE BD

1.NP  
společné prostory/technické zázemí/parkování

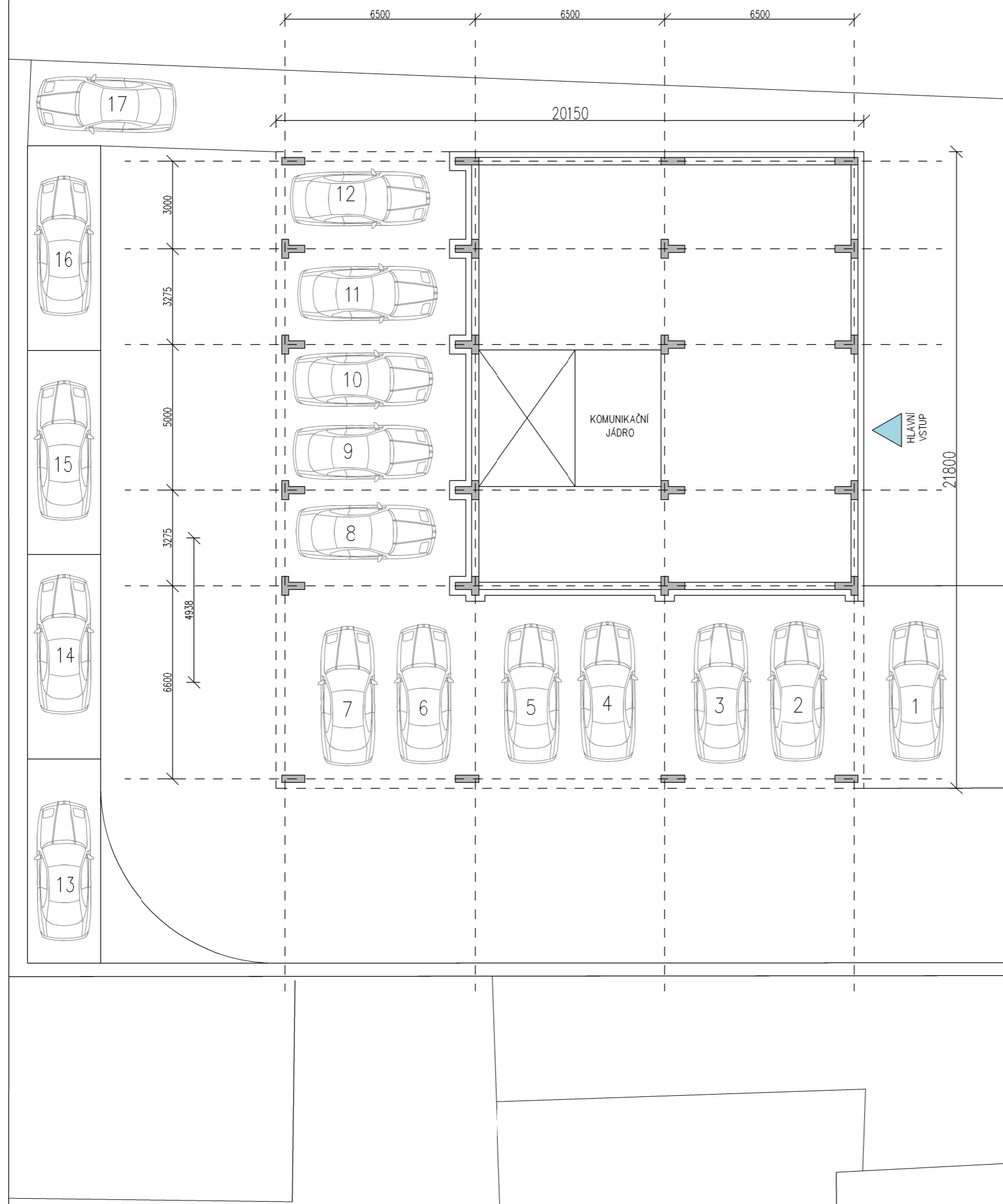
parkovací místa  
základní počet  $11PM * ka = 11 * 1,5 = 16,5 \gg 17PM$   
ka...stupeň automobilizace...1,5 pro

2.NP  
BYT 1  $\approx 75m^2 + \text{balkon } 7m^2$  1PM  
BYT 2  $\approx 70m^2 + \text{balkon } 7m^2$  1PM  
BYT 3  $\approx 95m^2 + \text{balkon } 7m^2$  1PM  
BYT 4  $\approx 95m^2 + \text{balkon } 7m^2$  1PM

3.NP  
BYT 5  $\approx 95m^2 + \text{lodžie } 23m^2$  1PM  
BYT 6  $\approx 90m^2 + \text{lodžie } 8m^2$  1PM  
BYT 7  $\approx 90m^2 + \text{lodžie } 16m^2$  1PM

4.NP  
BYT 8  $\approx 85m^2 + \text{terasa } 30m^2$  1PM  
BYT 9  $\approx 85m^2 + \text{terasa } 15m^2$  1PM

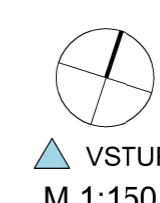
5.NP  
BYT 10  $\approx 75m^2 + \text{lodžie } 9m^2$  1PM  
BYT 11  $\approx 75m^2 + \text{lodžie } 9m^2$  1PM  
zákl.počet park.míst 11PM



VJEZD  
NA  
POZEMEK

HLAVNÍ  
VSTUP

KOMUNIKAČNÍ  
JÁDRO



VYPRACOVAL:  
ING. ARCH. MARTINA HAVELKOVÁ

Datum: 05/2020  
KONSTRUKCE

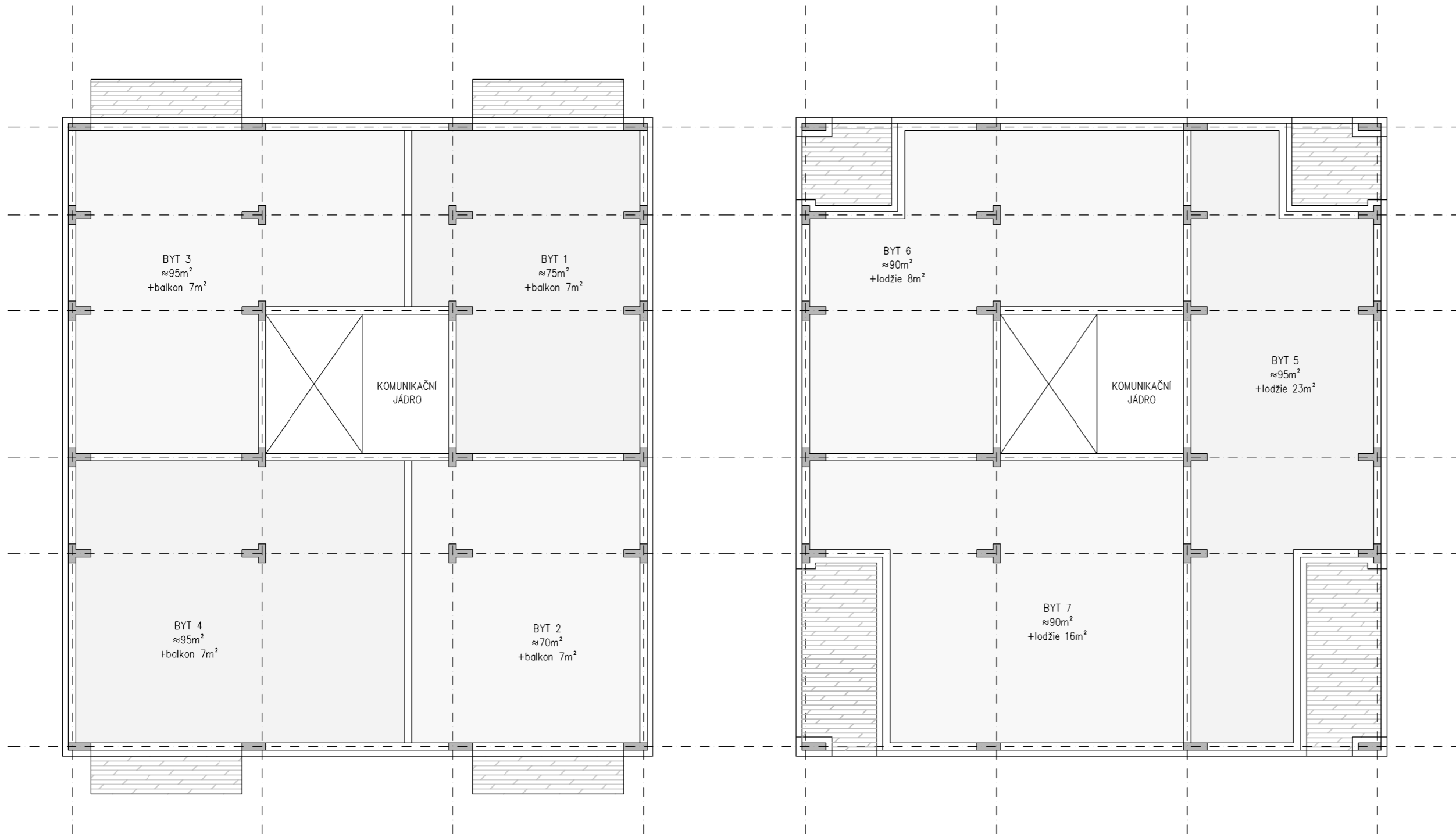
**SKELETSYSTEM**  
GOLDBECK

www.skeletsystem.cz

2.NP

3.NP

PŮDORYS 2NP, 3NP



ARCHITEKTONICKÁ  
(OBJEMOVÁ) STUDIE

CELKOVÁ BILANCE BD

1.NP  
společné prostory/technické zázemí/parkování

parkovací místa  
základní počet 11PM\*ka=11\*1,5=16,5 » 17PM  
ka...stupeň automobilizace...1,5

2.NP  
BYT 1 ≈75m<sup>2</sup> + balkon 7m<sup>2</sup> 1PM  
BYT 2 ≈70m<sup>2</sup> + balkon 7m<sup>2</sup> 1PM  
BYT 3 ≈95m<sup>2</sup> + balkon 7m<sup>2</sup> 1PM  
BYT 4 ≈95m<sup>2</sup> + balkon 7m<sup>2</sup> 1PM

3.NP  
BYT 5 ≈95m<sup>2</sup> + lodžie 23m<sup>2</sup> 1PM  
BYT 6 ≈90m<sup>2</sup> + lodžie 8m<sup>2</sup> 1PM  
BYT 7 ≈90m<sup>2</sup> + lodžie 16m<sup>2</sup> 1PM

4.NP  
BYT 8 ≈85m<sup>2</sup> + terasa 30m<sup>2</sup> 1PM  
BYT 9 ≈85m<sup>2</sup> + terasa 15m<sup>2</sup> 1PM

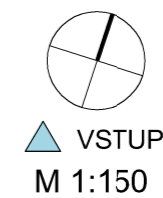
5.NP  
BYT 10 ≈75m<sup>2</sup> + lodžie 9m<sup>2</sup> 1PM  
BYT 11 ≈75m<sup>2</sup> + lodžie 9m<sup>2</sup> 1PM  
zákl.počet park.míst 11PM

VYPRACOVAL:  
ING. ARCH. MARTINA HAVELKOVÁ

Datum: 05/2020  
KONSTRUKCE

**SKELETSYSTEM**  
GOLDBECK

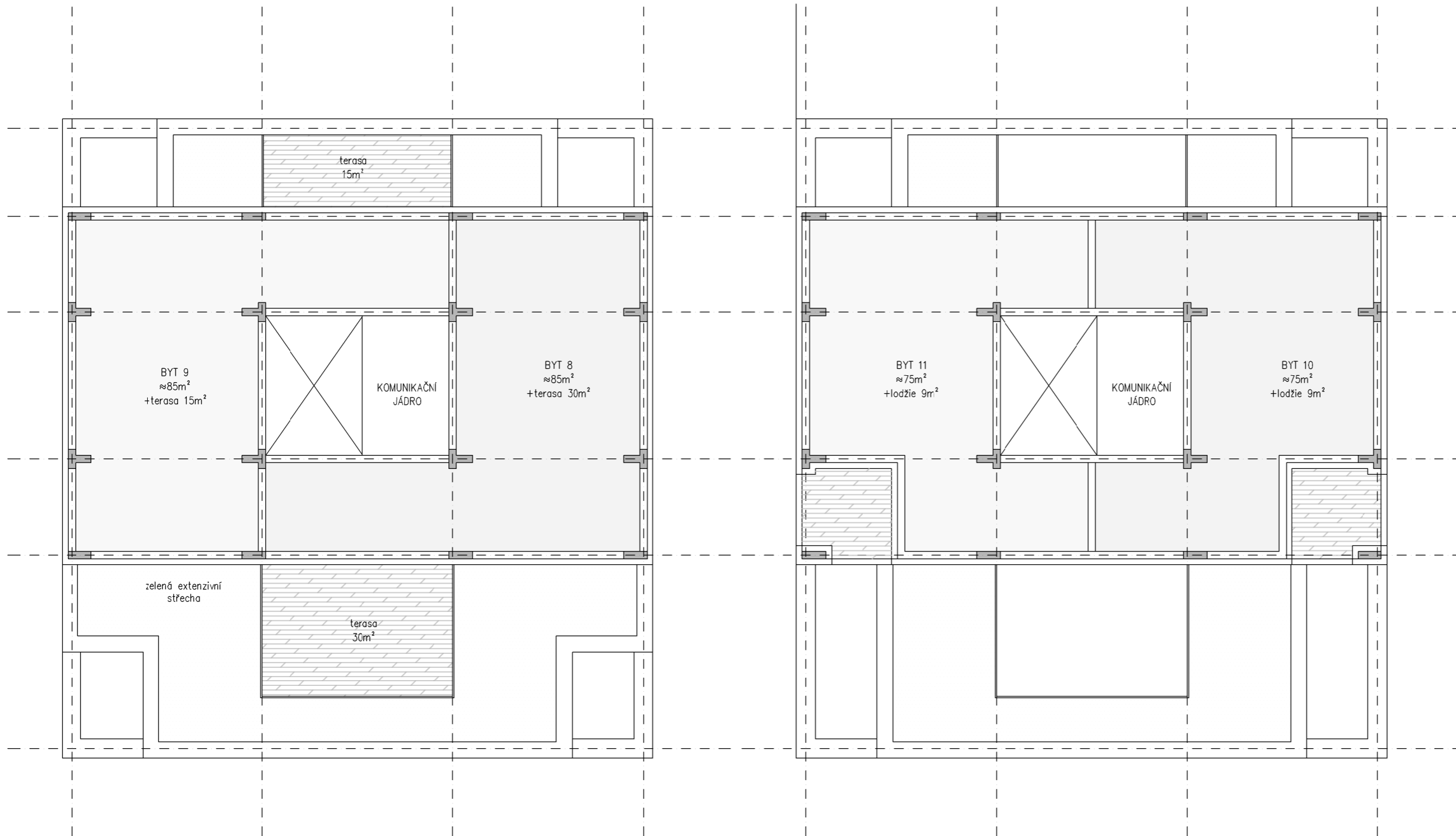
www.skeletsystem.cz



4.NP

5.NP

PŮDORYS 4NP, 5NP



ARCHITEKTONICKÁ  
(OBJEMOVÁ) STUDIE

CELKOVÁ BILANCE BD

1.NP  
společné prostory/technické zázemí/parkování

parkovací místa  
základní počet 11PM\*ka=11\*1,5=16,5 » 17PM  
ka...stupeň automobilizace...1,5

2.NP  
BYT 1 ≈75m<sup>2</sup> + balkon 7m<sup>2</sup> 1PM  
BYT 2 ≈70m<sup>2</sup> + balkon 7m<sup>2</sup> 1PM  
BYT 3 ≈95m<sup>2</sup> + balkon 7m<sup>2</sup> 1PM  
BYT 4 ≈95m<sup>2</sup> + balkon 7m<sup>2</sup> 1PM

3.NP  
BYT 5 ≈95m<sup>2</sup> + lodžie 23m<sup>2</sup> 1PM  
BYT 6 ≈90m<sup>2</sup> + lodžie 8m<sup>2</sup> 1PM  
BYT 7 ≈90m<sup>2</sup> + lodžie 16m<sup>2</sup> 1PM

4.NP  
BYT 8 ≈85m<sup>2</sup> + terasa 30m<sup>2</sup> 1PM  
BYT 9 ≈85m<sup>2</sup> + terasa 15m<sup>2</sup> 1PM

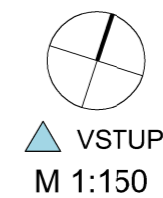
5.NP  
BYT 10 ≈75m<sup>2</sup> + lodžie 9m<sup>2</sup> 1PM  
BYT 11 ≈75m<sup>2</sup> + lodžie 9m<sup>2</sup> 1PM  
zákl.počet park.míst 11PM

VYPRACOVAL:  
ING. ARCH. MARTINA HAVELKOVÁ

Datum: 05/2020  
KONSTRUKCE

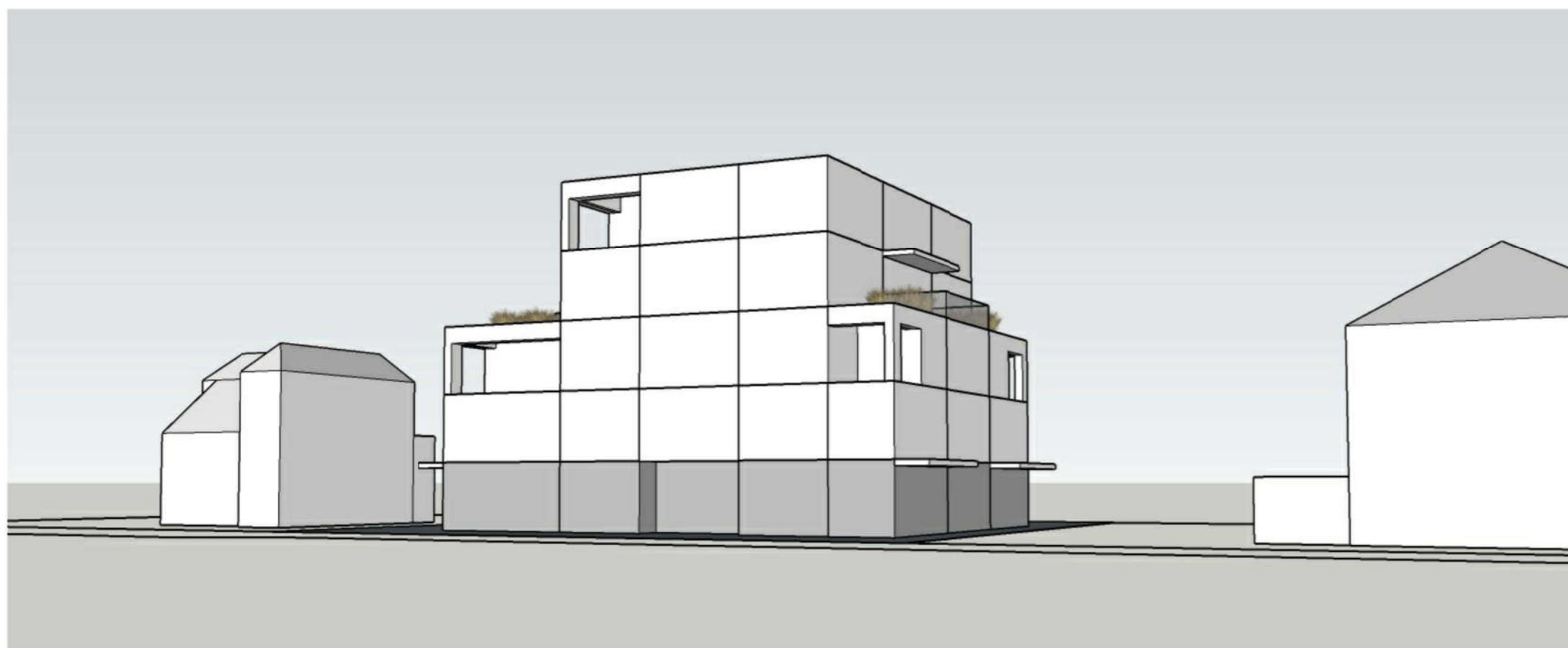
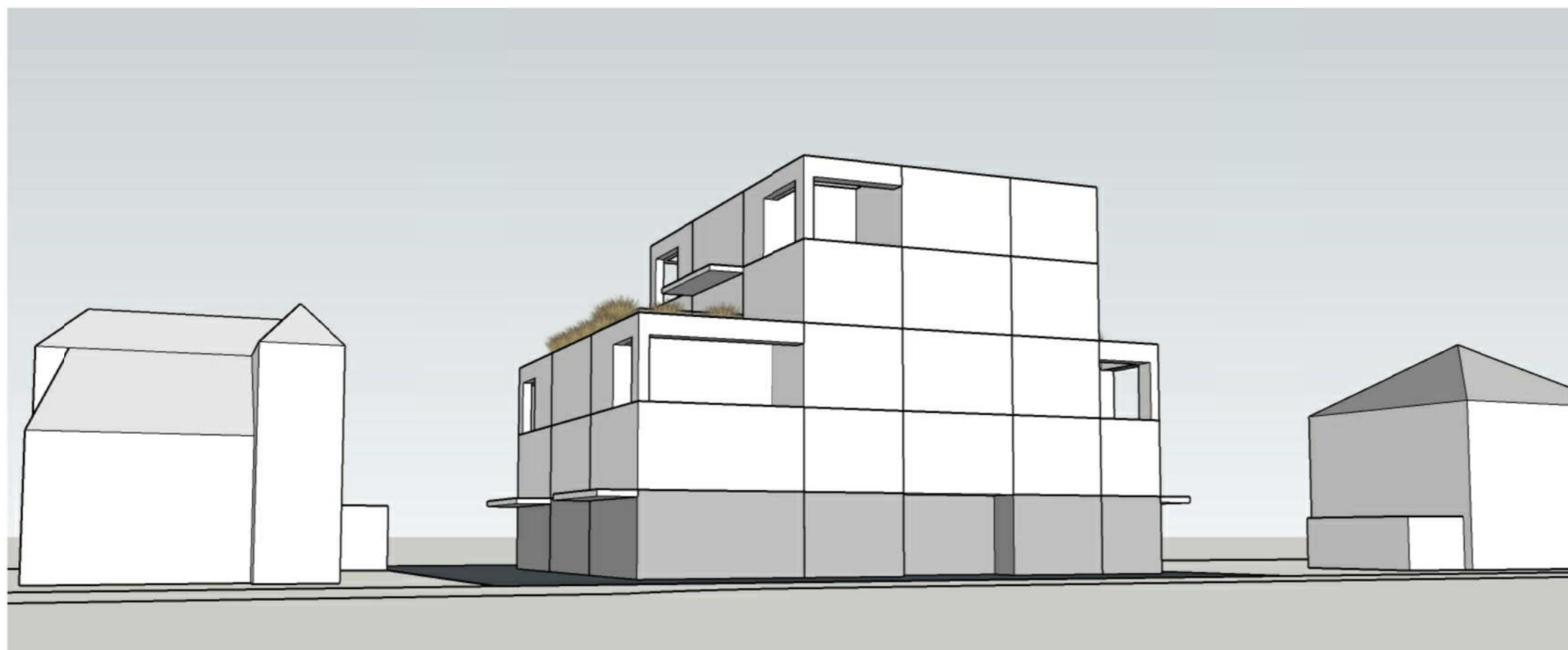
**SKELETSYSTEM**  
GOLDBECK

www.skeletsystem.cz



## 3D zázres

ARCHITEKTONICKÁ  
(OBJEMOVÁ) STUDIE



VYPRACOVAL:  
ING. ARCH. MARTINA HAVELKOVÁ

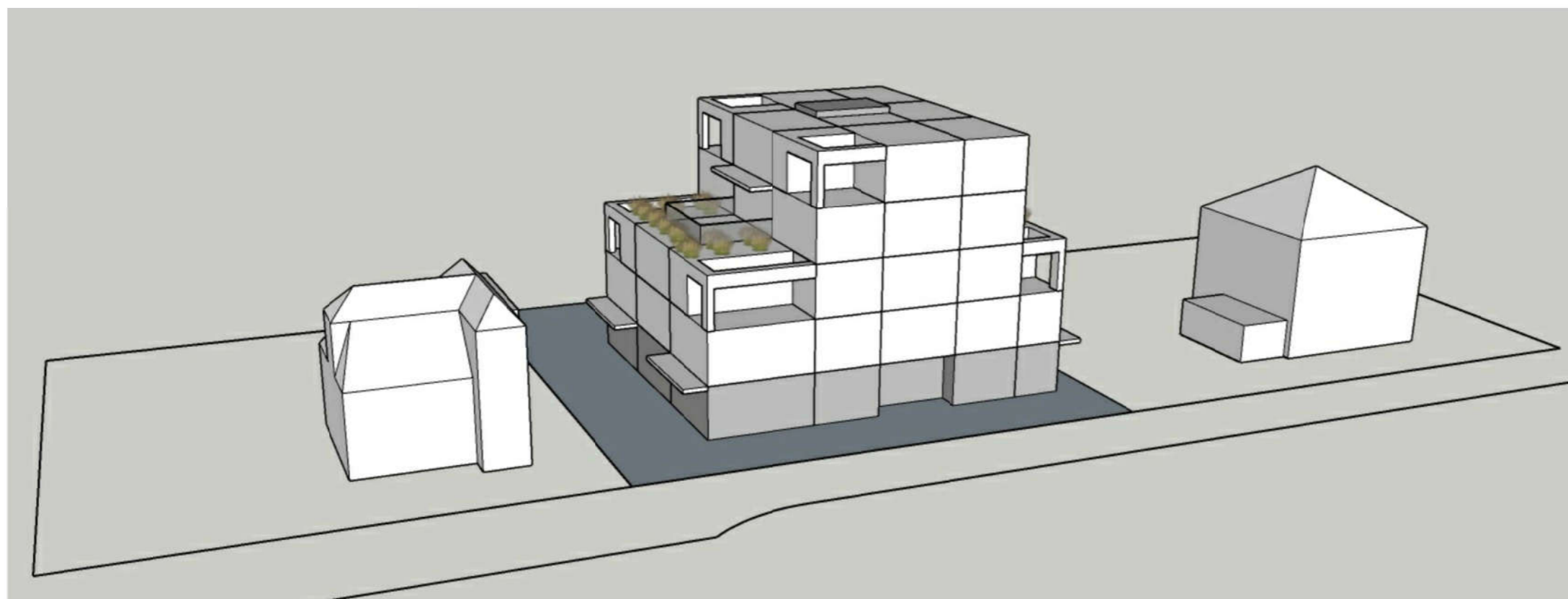
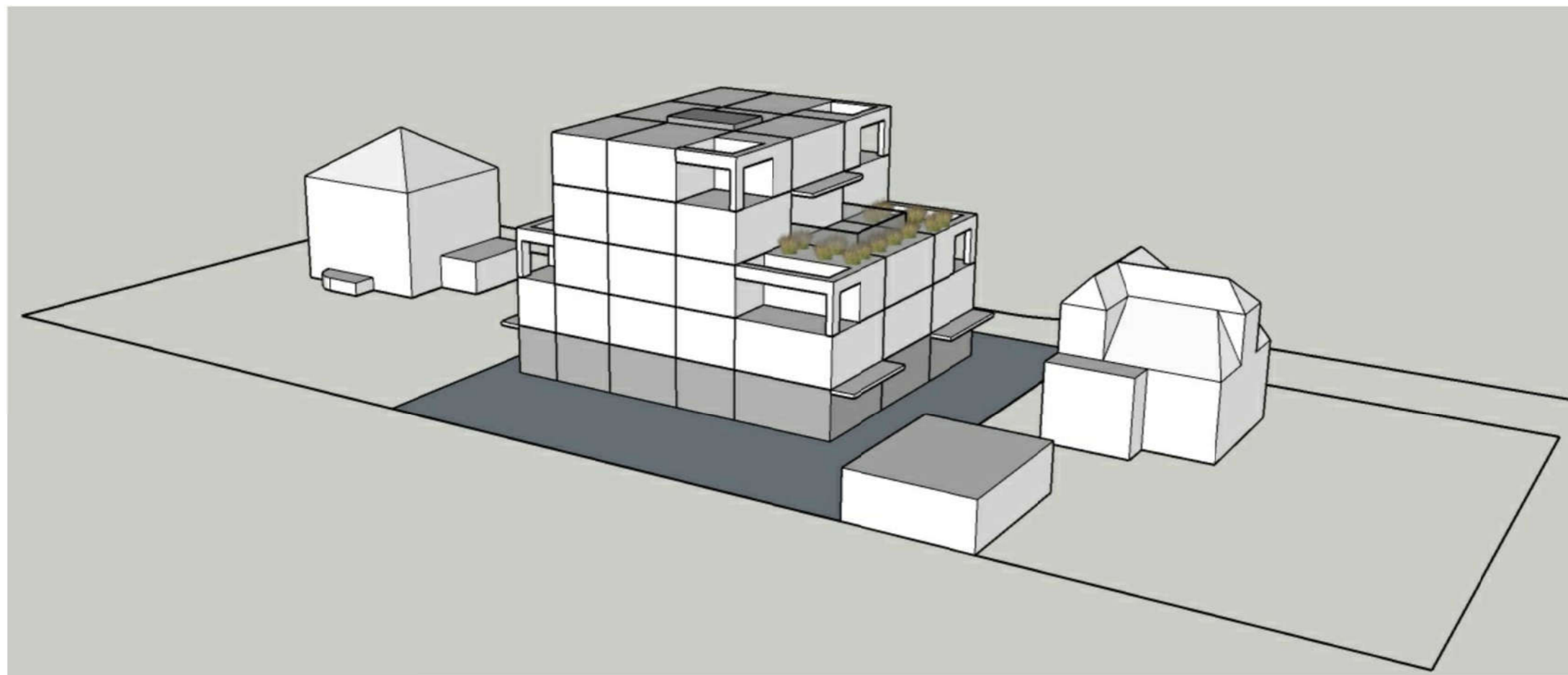
Datum: 05/2020  
KONSTRUKCE

**SKELETSYSTEM**  
GOLDBECK

[www.skeletsystem.cz](http://www.skeletsystem.cz)

## 3D zázres

ARCHITEKTONICKÁ  
(OBJEMOVÁ) STUDIE



VYPRACOVAL:  
ING. ARCH. MARTINA HAVELKOVÁ

Datum: 05/2020  
KONSTRUKCE

**SKELETSYSTEM**  
GOLDBECK

[www.skeletsystem.cz](http://www.skeletsystem.cz)